

平成19年11月8日発行 第211号

Date of publication 8 Nov. 2007

観測期間: 10月31日~11月7日

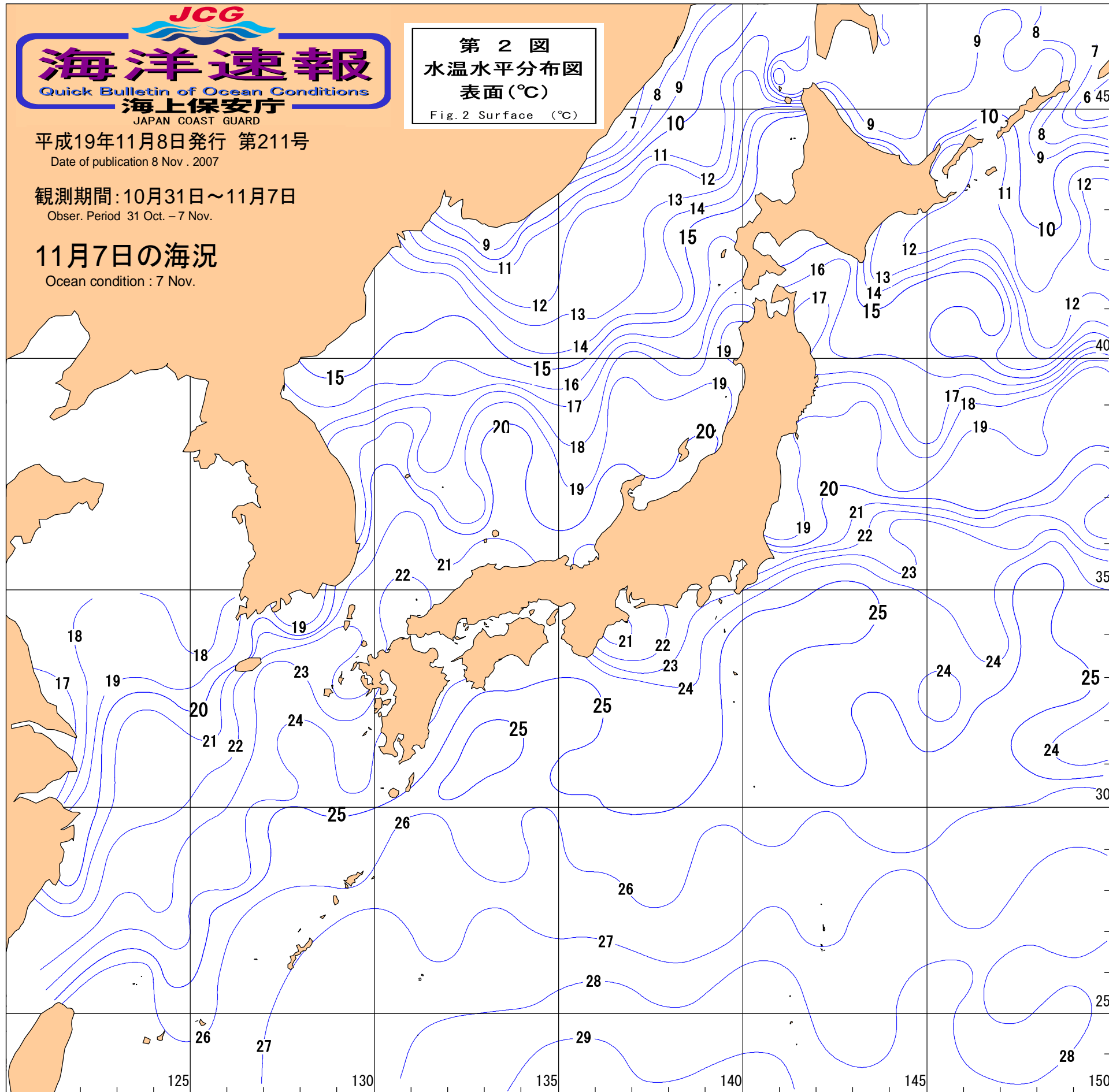
Obser. Period 31 Oct. - 7 Nov.

### 11月7日の海況

Ocean condition : 7 Nov.

第2図  
水温水平分布図  
表面(°C)

Fig. 2 Surface (°C)



### 資料の出所

- \* 防衛省
- \* 気象庁
- \* 水産庁・水産総合研究センター
- \* 水産試験場等
- \* JAXA(宇宙航空研究開発機構)
- \* 大学・高校
- 青森丸、やいづ、わかちば
- \* (独)海洋研究開発機構 (JAMSTEC)
- みらい
- \* 漁業情報サービスセンター
- \* 一般船舶
- フェリー海龍、おがさわら丸、ニューつしま、  
フェリー福江、さんふらわあきりしま、播州丸、  
越後丸
- \* 海上保安庁
- 巡視船、測量船
- \* 気象衛星 (NOAA-15、17、18)
- 御協力ありがとうございました -
- \* 沿岸域の海況の詳細については各管区本部海洋情報  
部で刊行している「管区海洋速報」を御利用下さい。

### 【 Data Source 】

- Ministry of Defense
- Japan Meteorological Agency
- Japan Fisheries Agency / National Fisheries Research  
Institute, Fisheries Research Agency
- Prefectural Fisheries Research Institute
- Universities and High Schools
- Japan Agency for Marine-Earth Science and Technology
- Japan Fisheries Information Service Center
- Voluntary Observing Ships
- Japan Coast Guard
- NOAA 15,17,18

- We appreciate your assistance -