

## ○陸域排出負荷量の着実な削減

水質総量削減制度に基づき各都県が策定する総量削減計画の着実な実施及び事業場に対する総量規制基準の遵守の徹底等を図るとともに、流域単位において、関係機関等と連携のもと、高度処理、面源汚濁負荷対策等を含めた効率的、総合的な負荷削減のための計画策定及び事業を実施した。

### 1. 水質総量削減の推進

CODの削減目標量

H16	H21	H26
228	193	177

窒素の削減目標量

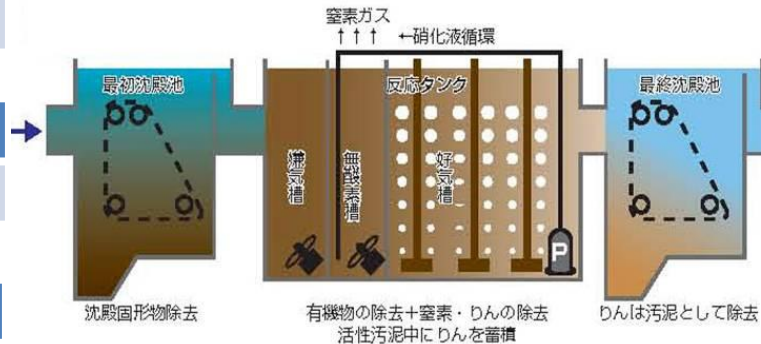
H16	H21	H26
249	199	181

りんの削減目標量

H16	H21	H26
19.2	13.9	12.1

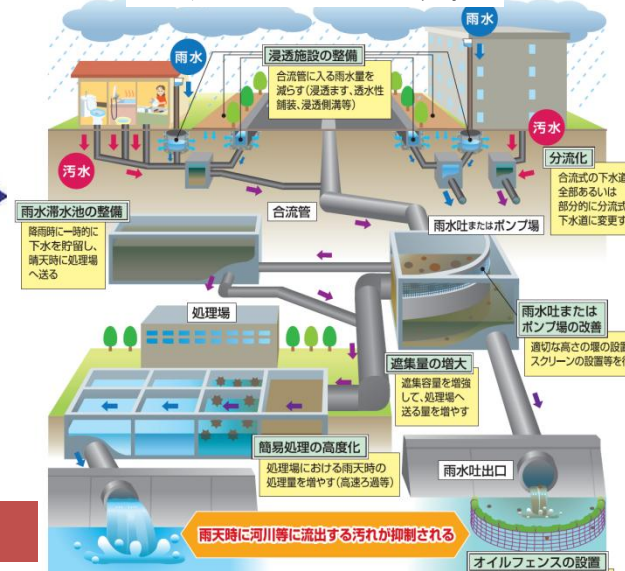
### 2. 汚水処理施設の整備・普及

下水道の高度処理導入等



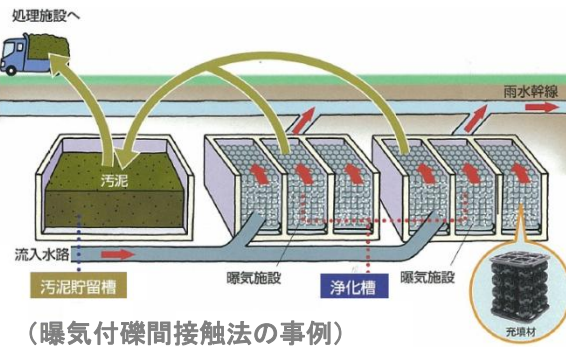
### 3. 雨天時における流出負荷の削減

合流式下水道の改善



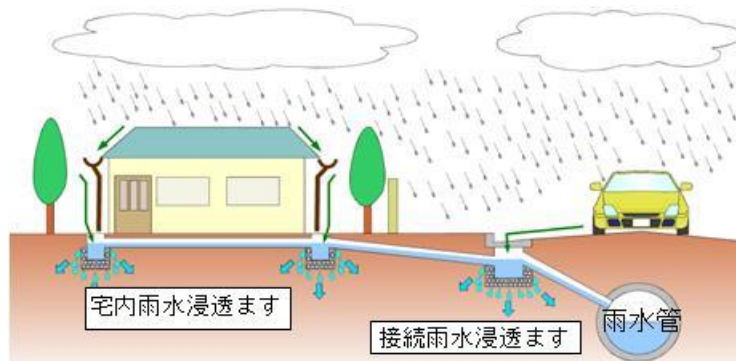
### 4. 河川の浄化対策

河川浄化施設の整備等



### 5. 面源から発生する汚濁負荷の削減

浸透ますの設置等



### 6. 浮遊ごみ等の回収

河川の清掃活動等



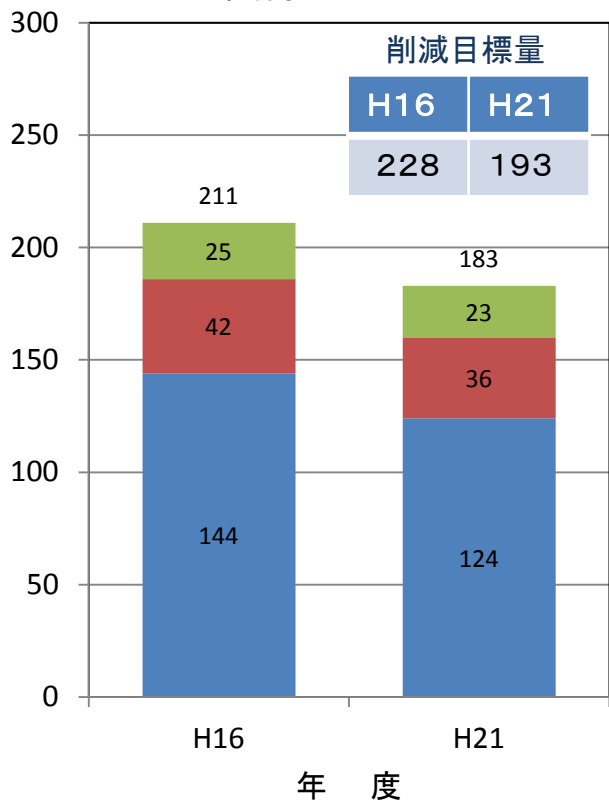
# (陸域)「第一期行動計画 取組みと成果について」

## ○陸域排出負荷量の着実な削減

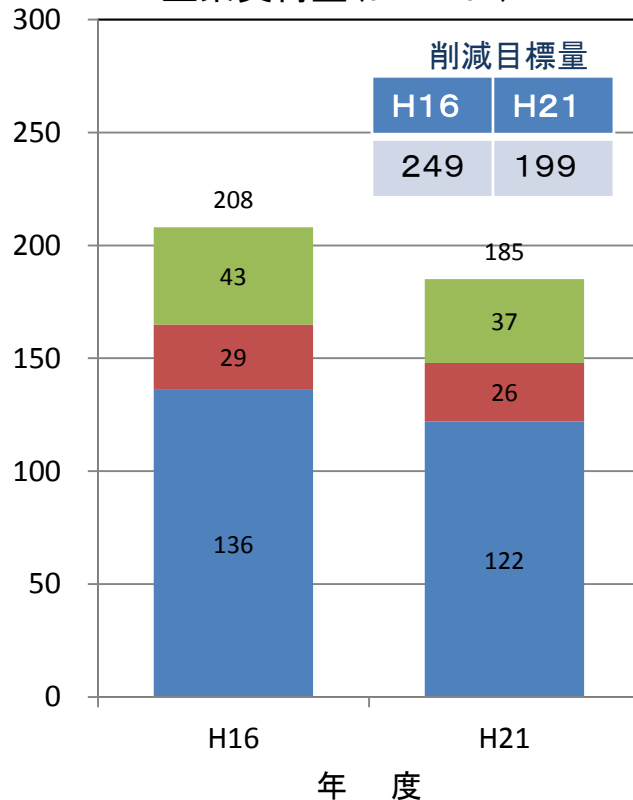
水質総量削減制度に基づき各都県が策定する総量削減計画の着実な実施及び事業場に対する総量規制基準の遵守の徹底等を図るとともに、流域単位において、関係機関等と連携のもと、高度処理、面源汚濁負荷対策等を含めた効率的、総合的な負荷削減のための計画策定及び事業を実施した。その結果、第5次及び第6次水質総量削減で設定した東京湾の削減目標量を達成し、平成16年度から平成21年度までの五カ年で28トン／日、窒素負荷量では23トン／日、りん負荷量では2.4トン／日を削減した。

### 東京湾の汚濁負荷は着実に減少(第7次総量削減基本方針より作成)

#### COD負荷量(トン／日)



#### 窒素負荷量(トン／日)



#### りん負荷量(トン／日)

