



令和2年9月4日
海上保安庁

海図で見る東日本大震災被災地の今と昔～海洋情報資料館企画展示～

9月12日に第149回水路記念日を迎えるにあたり、「海図で見る東日本大震災被災地の今と昔」と題して、海洋情報資料館における企画展示を行います。

平成23年の同大震災から10年が経とうとする今、被災した東北地方太平洋沿岸の主な港湾の歴史と復興が進んだ現在の状況がわかるよう、明治から昭和初期に刊行された貴重な古い海図と現在の海図と併せて展示します。

海上保安庁では、航海の安全のために、変化した港の状況を調査し、海図に反映する作業を行っています。

令和2年9月12日は、我が国が近代国家として明治4年に海図の作製を開始してから、149年目の水路記念日にあたります。

来年3月で平成23年の東日本大震災から10年が経ちます。これを受け、第149回水路記念日に併せた今回の企画展示では、東日本大震災で大きな被害を受けた東北地方の主な被災港湾について、それらの復興に併せて調査し改訂した最新の海図と、明治から昭和初期にかけて刊行された古い海図を併せて展示します。

これらの貴重な古い海図と現在の海図を併せてご覧頂き、被災港湾の歴史と復興の進む今について思いを馳せて頂ければと思います。

1 主な展示海図

- おたるこういたるえりもみさき
・小樽港至襟裳岬（明治37年〔1904年〕刊行）
りくちゆうのくにかまいしこうのず
- ・陸中國釜石港之圖（明治5年〔1872年〕刊行）
りくちゆうのくにみやここうのず
- ・陸中國宮古港之圖（明治5年〔1872年〕刊行）
いしのまきわんいたるみやここう
- ・石巻灣至宮古港（明治37年〔1904年〕刊行）
とうきようかいわんいたるきんかざん
- ・東京海灣至金華山（明治33年〔1900年〕刊行）
りくぜんのくにいしのまきわんりやくそくず
- ・陸前國石巻灣略測圖（明治10年〔1877年〕刊行）
- ・他、現在の海図

- 2 期間：令和2年9月11日（金）から10月11日（日）まで
月、水、金、日曜日（祝日を除く）午前10時～午後5時
（事前予約制、入館無料）

- 3 場所：海上保安庁 海洋情報資料館
東京都江東区青海2-5-18（下図参照）

- 4 問い合わせ先：電話 03-3295-3620 海洋情報部企画課

- 5 その他：(1)海洋情報資料館では、今回の企画展示のほか、常設展示として、伊能図や歴史的な測量機器など、海洋調査等に関する貴重な歴史的資料がご覧いただけます。

(2)来館は海洋情報部ホームページ(<https://www1.kaiho.mlit.go.jp/jhd.html>)の問い合わせフォームによる予約制としています。

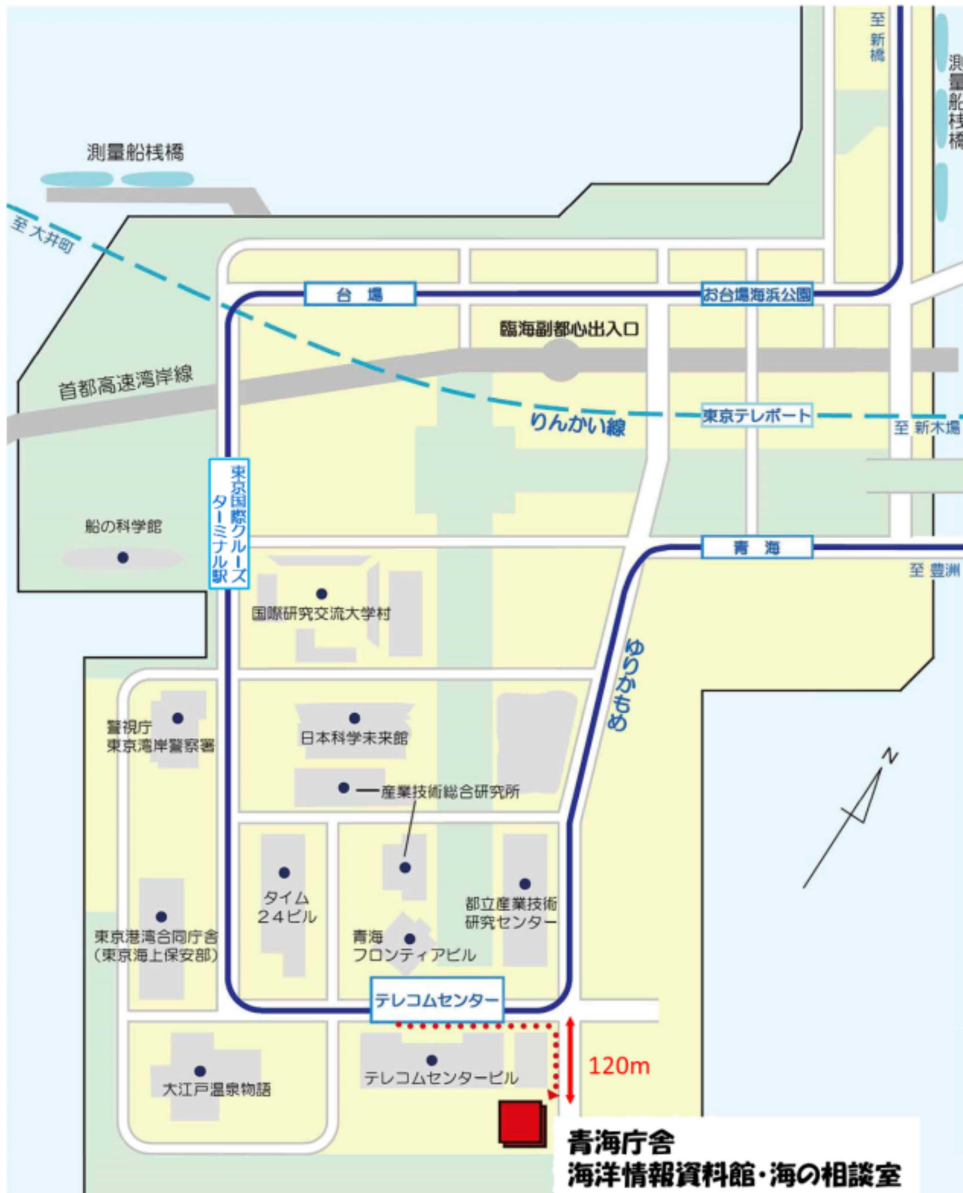
予約受付は平日のみ。

(3)来館の際は、新型コロナウイルス感染拡大防止対策にご協力ください。詳しくは、海洋情報部ホームページをご覧ください。

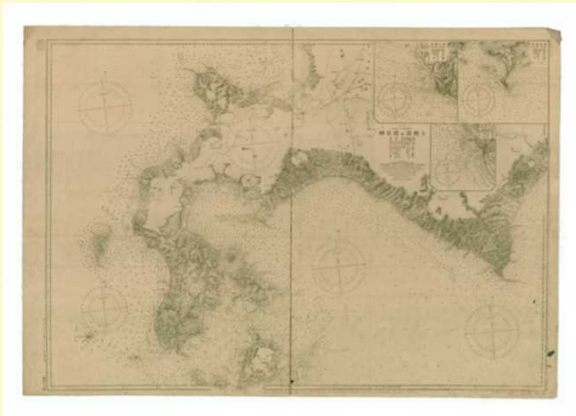
- ※ 水路記念日とは、1871年（明治4年）9月12日に、兵部省海軍部に、海図を作製するために水路局が設置されたことを記念した日です。
現在の水路業務の基礎がスタートし、日本人による近代的な海図作りが精力的に開始されました。
兵部省海軍部水路局は、その後、様々な変遷をたどり、昭和24年には海上保安庁水路部と変遷され、平成14年からは海上保安庁海洋情報部となっています。
今年で水路局が誕生してから149年目を迎えました。
- ※ 海洋情報資料館では、海洋情報部の業務を紹介するパネルの他、日本で最初に作られた海図、伊能図の模写図、海外の古地図、海洋調査や測量に使用した昔の機器などを展示しています。

【海洋情報資料館】

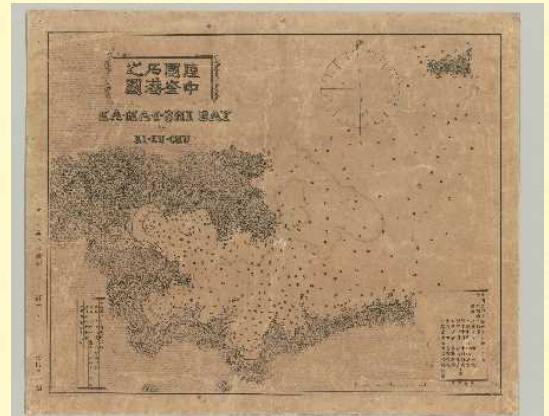
開館日：月、水、金、日曜日（祝日を除く）
 時間：午前10時～午後5時
 場所：海上保安庁 海洋情報資料館
 東京都江東区青海2-5-18
 ゆりかもめテレコムセンター駅から徒歩5分
 電話：03-5500-7155



主な展示海図



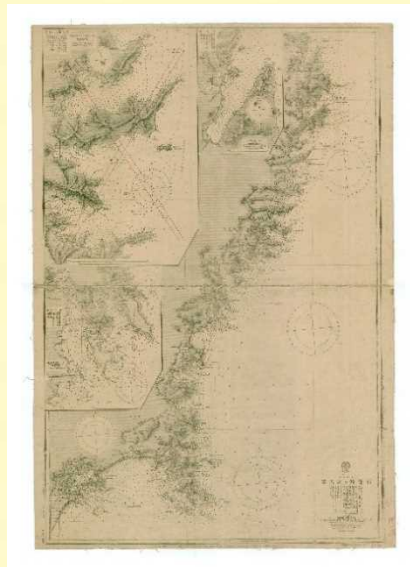
おたるこういたるえりもみさき
■小樽港至襟裳岬(明治37年)



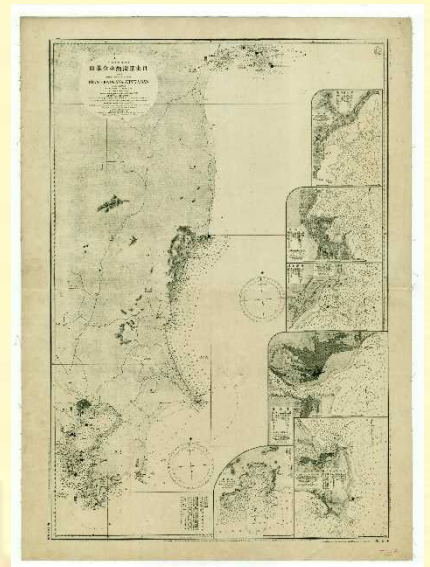
りくちゅうのくにかまいしこうのず
■陸中國釜石港之圖(明治5年)



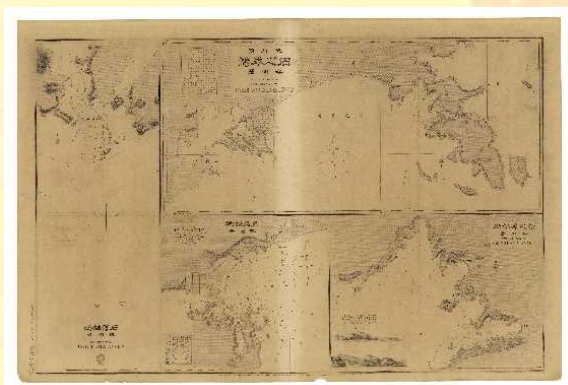
りくちゅうのくにみやこうのず
■陸中國宮古港之圖
(明治5年)



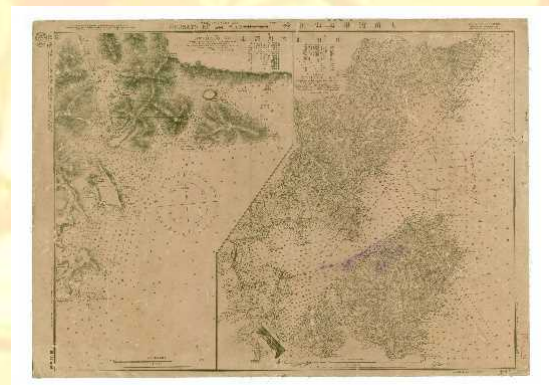
いしのまきわんいたるみやこう
■石巻灣至宮古港
(明治37年)



とうきょうかいわんいたるきんかざん
■東京海灣至金華山
(明治33年)



りくぜんのくにいしのまきわんりやくそくず
■陸前國石巻灣略測圖(明治10年)



おおふなとこうおよびやまだこう
■大舟渡港及山田港(明治27年)