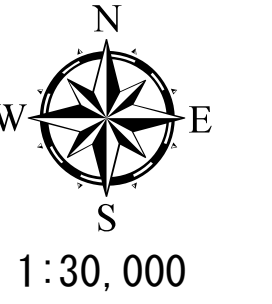
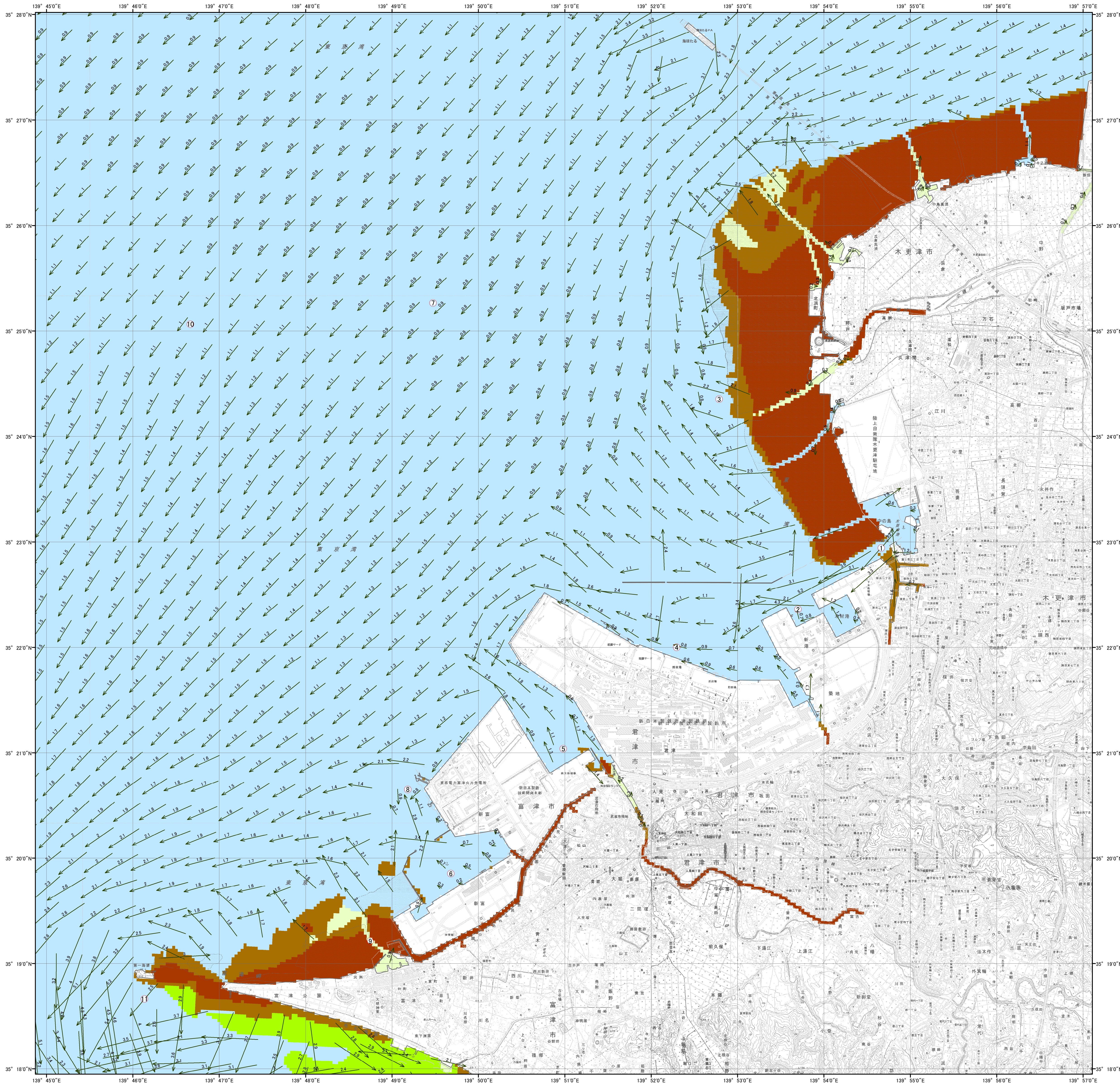


木更津港 津波防災情報図 (引潮図)

計算条件：最低水面（零位）
 隆起量：平均 -8cm(-9cm ~ -7cm)
 Zo：1.00m~1.20m
 備考：本図のシミュレーション結果は、震源の位置、規模、細かな地形などの影響により、実際のものと異なることがある。

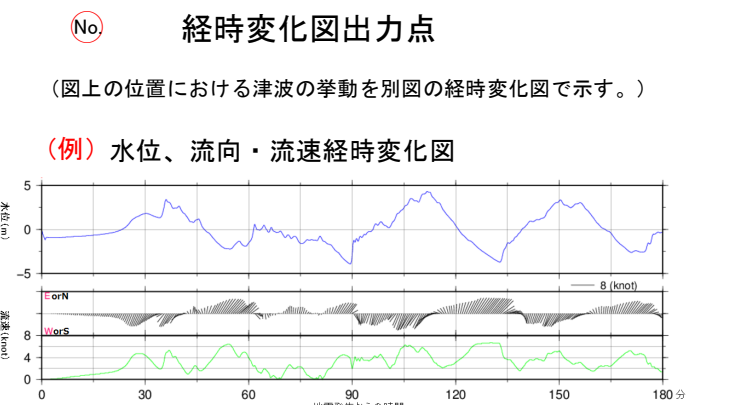


座標系：メルカトル図法
 測地系：世界測地系 (WGS84)



凡例

- 最大水位低下
 - 2~最大3.0m
 - 0.5~2m
 - 0.5未満
- 干出域
- 露出域

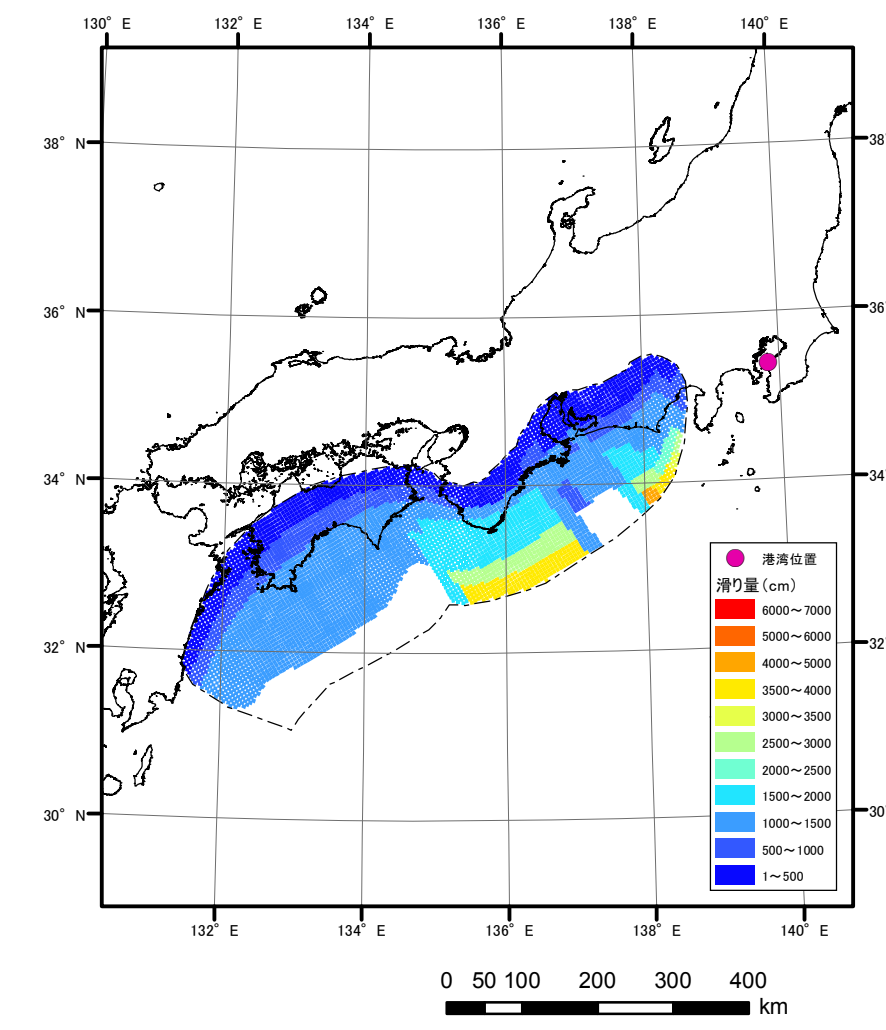


引潮時最大流 [knot]

- 1.5 knot
- 1 knot
- 0.5 knot

○ 防護施設は、津波の越流と同時に破壊されるものとして計算している。

断面モデル



本断面モデルは、内閣府の「南海トラフの巨大地震モデル検討会（第二次報告）（平成24年8月29日発表）」により公表されたものである。使用した断面モデルは、内閣府より公表された11ケースの中から、本図の区域において、浸水面積が最大となるモデルを選定した。

○ 本図の作成にあたっては、「津波解析支援GISシステム (ArcGIS 10 対応)」を使用した。
 ○ 本図の作成にあたっては、以下の資料を使用した。
 ・海上保安庁が保有する水深データ
 ・基礎地図情報5mメッシュ (標高)・10mメッシュ (標高)、及び数値地図25000 (地図画像) (国土地理院発行 国土地理院長承認 承認番号 平24情使、第911号 平成25年3月29日)

