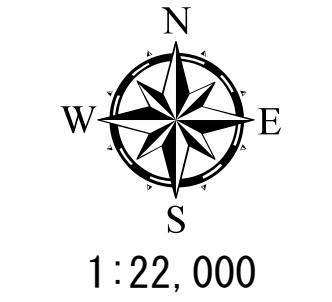
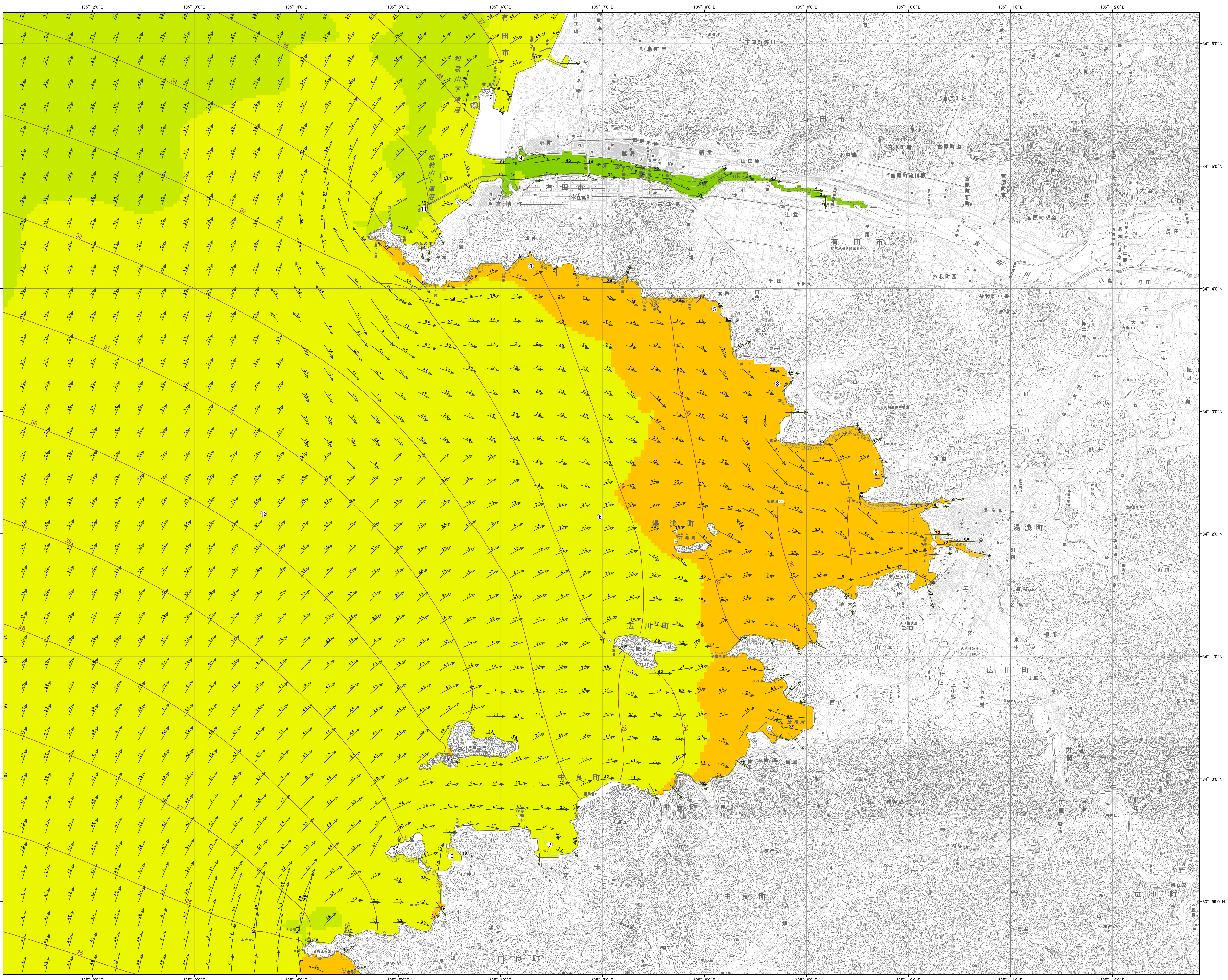


湯浅広港 津波防災情報図（進入図）

計算条件：最高水面（零位）
 隆起量：平均 -92cm(-116cm ~ -71cm)
 Zo：1.13m
 備考：本図のシミュレーション結果は、震源の位置、規模、細かな地形などの影響により、実際のものとは異なることがある。

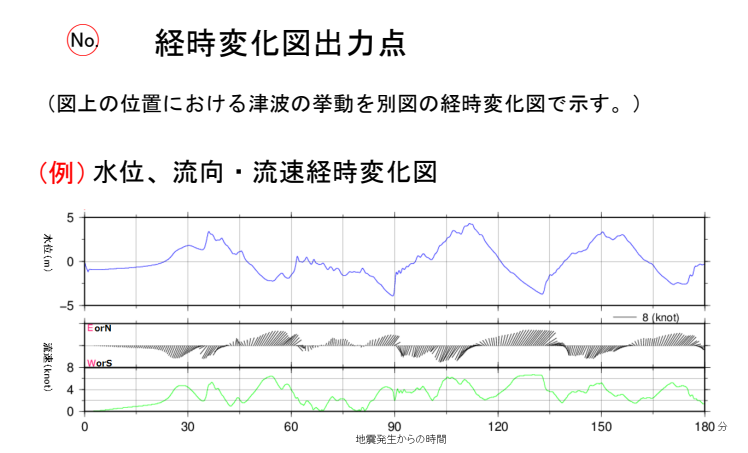


座標系：メルカトル図法
 測地系：世界測地系 (WGS84)

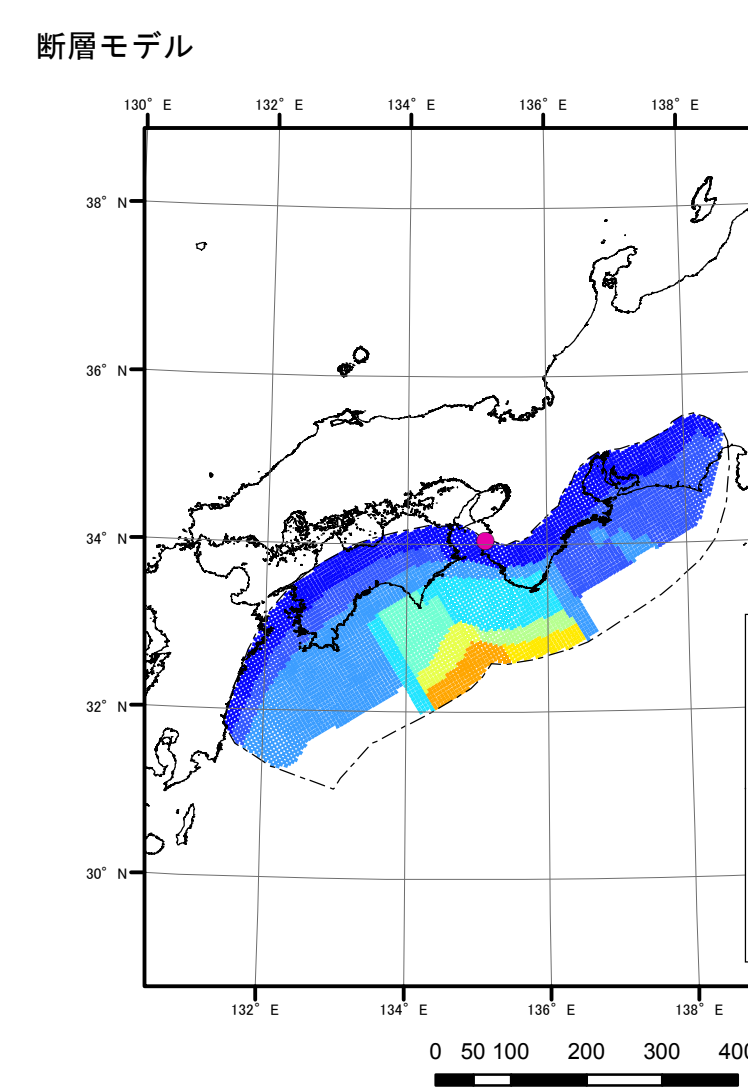


凡例

- 水位上昇(+10cm)となる等時線(分)
- 最大水位上昇
 - 5~最大7.6m
 - 3~5m
 - 2~3m
 - 0.5~2m
 - 0.5未満



- 進入時最大流 (knot)
 - 6 knot
 - 4 knot
 - 2 knot
- 津波の到達時間は、水位が最高水面から10cm変動した時点から算出している。
- 防護施設は、震度6弱以上の地域であるため、地震発生から9分後に破壊すると計算している。



ケース③「紀伊半島沖～四国沖に『大すべり域+超大すべり域』」

断層面積 S (km ²)	140,000
地震モーメント Mo (N·m)	6.4 X 10 ²¹
平均すべり量 D (m)	10.9
モーメントマグニチュード Mw	9.1

本断層モデルは、内閣府の「南海トラフの巨大地震モデル検討会（第二次報告）平成24年8月29日発表」により公表されたものである。引用した断層モデルは、内閣府より公表された11ケースの中から、本図の区域において、浸水面積が最大となるモデルを選定した。

○ 本図の作成にあたっては、「津波解析支援GISシステム (ArcGIS 10 対応)」を使用した。
 ○ 本図の作成にあたっては、以下の資料を使用した。
 ・海上保安庁が保有する水深データ
 ・基礎地図情報5mメッシュ (標高)・10mメッシュ (標高)、及び数値地図25000 (地図画像) (国土院発行 国土院院長承認 承認番号 平24情使、第911号 平成25年3月29日)

